

LA GESTION TRANSPARENTE DES DONNÉES FACILITE L'INNOVATION DANS LA CRÉATION CONCEPTUELLE

Livre blanc



La création de produits innovants exige une approche efficace et discrète de la gestion des données de création conceptuelle. La création conceptuelle est un processus extrêmement dynamique et en constante évolution, dans laquelle les concepteurs emploient des approches par tâtonnements et des scénarios par simulation pour acquérir la compréhension nécessaire à l'innovation. C'est pourquoi ce processus exige une solution de gestion des données transparente. Au lieu de réfléchir ou d'anticiper sur les données à enregistrer et gérer, comme lors de l'utilisation d'outils de gestion de données existants axés sur les phases finales du développement de produits et de la production, les concepteurs travaillant sur le développement de concepts doivent être libres de tester différentes approches, de faire évoluer les idées novatrices et d'explorer une variété de concepts, sans se soucier de la capture et de la gestion des données, opérations qui doivent se dérouler en arrière-plan. En exécutant automatiquement et de façon transparente toutes les opérations de gestion de données dans le cloud, la solution SOLIDWORKS® Conceptual Designer libère les concepteurs des tâches habituelles de gestion des données, tout en capturant, en enregistrant et en gérant simultanément l'ensemble des activités de création conceptuelle, notamment les formulations d'idées conceptuelles, les discussions et les révisions de conceptions à des fins ultérieures d'utilisation, de développement ou d'adaptation.

AMÉLIORER LA CRÉATION CONCEPTUELLE GRÂCE À LA GESTION TRANSPARENTE DES DONNÉES

La gestion des données de conception représente une arme à double tranchant pour les concepteurs dont la tâche est de créer des concepts innovants. Si d'un côté les ingénieurs-concepteurs sont censés capturer et enregistrer les nouveaux concepts de produits qu'ils réalisent à des fins de développement continu et futur, la manipulation d'outils de gestion de données existants peut d'un autre côté freiner l'activité de création conceptuelle. En exigeant des concepteurs l'exécution d'étapes manuelles diverses, comme l'archivage, l'extraction, la fourniture de cartes de données et l'enregistrement de différentes versions de fichiers de concept, les méthodes de gestion de données actuelles peuvent perturber le flux créatif et entraver l'évolution et l'affinement de nouvelles idées en concepts de produits viables. Dans un environnement de développement conceptuel collaboratif rapide, extrêmement dynamique et fluide, les concepteurs doivent rester concentrés sur le développement de concepts innovants au lieu d'être constamment dérangés par des tâches administratives, de saisie ou de gestion de données répétitives. Or, les concepteurs prenant part au processus de création conceptuelle doivent pouvoir retrouver facilement des concepts existants pour affiner leurs conceptions ; ils doivent en outre enregistrer des données de création conceptuelle pour en permettre une utilisation ultérieure et vérifier efficacement ces données avant de les archiver. C'est une arme à double tranchant.

Les solutions de gestion de données traditionnelles imposent non seulement aux concepteurs la nécessité d'accomplir des tâches répétitives et coûteuses, mais elles comportent également des limitations d'accès qui font obstacle à la communication collaborative. En général, les concepteurs ne peuvent se connecter aux systèmes de gestion de données qu'à partir de leur poste de travail au bureau. Cela limite de fait l'accès aux données de création conceptuelle aux seules heures de bureau, sur une seule plate-forme et dans un seul emplacement. Sur le marché concurrentiel d'aujourd'hui où tout évolue à vitesse grand V, l'accès aux données de création conceptuelle limité exclusivement à un poste de travail professionnel et ce, uniquement pendant les heures de travail, représente un goulet d'étranglement inutile et préjudiciable à la productivité. En effet, l'inspiration peut surgir à tout moment et les concepteurs et leurs collaborateurs doivent donc pouvoir accéder sans limite de temps aux concepts et aux données de création, en tout lieu et à partir de tout appareil numérique.

La gestion entièrement transparente des données, ainsi que l'accès illimité à celles-ci, ont pour effets d'améliorer, de faciliter et d'accélérer le développement de concepts innovants. Grâce à un environnement de création conceptuelle basé sur le cloud tel que SOLIDWORKS Conceptual Designer, les entreprises peuvent éliminer les limitations, restrictions et contraintes liées à l'utilisation de solutions de gestion de données traditionnelles dans le contexte de la création conceptuelle, tout en garantissant la capture, l'enregistrement et la gestion de toutes les activités de développement de concepts de qualité, notamment les réussites, les échecs et les évolutions potentielles.



POURQUOI EST-IL IMPORTANT DE GÉRER LES DONNÉES DE CRÉATION CONCEPTUELLE ?

Si la gestion des données entrave la création conceptuelle, pourquoi est-elle nécessaire ? La création conceptuelle exige des outils de gestion de données car une bonne gestion des données améliore l'efficacité et la réussite du processus. Bien que les phases initiales de développement de concepts s'effectuent à un rythme extrêmement rapide et soient souvent jalonnées d'échecs en raison d'idées non réalisables, les concepteurs doivent néanmoins s'assurer que ces concepts sont enregistrés et faciles d'accès pour pérenniser le développement. Si, en règle générale, un ou deux concepts finaux donneront lieu à un véritable travail de conception, les entreprises doivent être en mesure de conserver toutes leurs activités de création conceptuelle et d'y accéder, afin de mettre au jour des innovations soit ignorées jusque-là, soit présentant un potentiel pour d'autres applications.

Dans le cadre du processus de création conceptuelle, l'absence de solutions de gestion de données peut entraîner de nombreux problèmes, comme le risque de laisser passer une idée de produit innovante, ou encore celui d'écraser ou de supprimer par accident des fichiers ou des dossiers contenant de nouveaux concepts intéressants. La création conceptuelle est une activité essentielle non pas simplement du point de vue des applications existantes, mais aussi pour de futures utilisations ou adaptations potentielles. Il est donc absolument primordial de capturer cette activité de création conceptuelle, tout en éliminant les contraintes liées aux méthodes traditionnelles de gestion des données, afin de maximiser l'efficacité de cette fonction cruciale au processus de développement de produits.

ÉLIMINER LES CONTRAINTES DE LA GESTION DES DONNÉES

Généralement fastidieuses, restrictives et exigeantes en infrastructures, les approches traditionnelles de la gestion des données de conception sont donc peu pratiques, voire contraignantes. Si les approches manuelles conventionnelles de la gestion des données peuvent convenir dans le cadre d'un développement de produits au quotidien, les opérations manuelles d'archivage, d'extraction, d'enregistrement et de mise à jour des fichiers (et des champs correspondants) exigées avec ces méthodes peuvent s'avérer un frein au flux créatif lorsque l'on cherche à développer de nouveaux concepts, et par ailleurs entraver la collaboration et l'interaction indispensables à l'innovation. Les concepteurs doivent être en mesure de créer, d'évaluer et de partager en toute liberté leurs concepts de produits innovants avec leurs clients, partenaires et collègues, sans avoir à se soucier ou à s'interroger sur les répercussions de l'utilisation de telle ou telle version d'un fichier ou de l'enregistrement d'un fichier sur un disque local, emplacement réseau ou système de gestion de données.

Les systèmes de gestion de données conventionnels peuvent aussi s'avérer contraignants en termes du temps, d'infrastructures et des ressources nécessaires pour les mettre en œuvre, les prendre en charge et les gérer, sans compter les difficultés liées à la recherche de fichiers particuliers et le risque de perte ou d'écrasement des données. La plupart des systèmes de gestion de données nécessitent un lecteur, un serveur ou un coffre-fort dédié pour stocker les données. Non seulement coûteuses en termes d'équipements et de matériel, la gestion et la protection d'infrastructures de données sur site mobilisent également d'importantes ressources. Ce type de système exige souvent un administrateur à temps plein pour superviser et gérer les utilisateurs et les droits d'accès, ce qui engendre fréquemment des difficultés lorsqu'il s'agit de prendre en charge différents niveaux d'accès pour les collaborateurs internes et externes travaillant au développement de différents concepts au sein de différentes équipes.

Aujourd'hui, les créateurs de concepts ont absolument besoin d'un système de gestion de données complètement transparent qui facilite la collaboration au cours du processus de développement de concepts de produits innovants, au lieu de l'entraver. Ils doivent pouvoir se concentrer sur les contributions des clients, les observations du personnel de terrain et les suggestions de leurs collègues, qu'ils intégreront dans un concept particulier au lieu de se préoccuper des répercussions de leurs actions sur la gestion des données. En résumé, la transparence est la solution aux contraintes liées à la gestion de données.

QUEL DOIT ÊTRE LE NIVEAU DE TRANSPARENCE D'UN SYSTÈME DE GESTION DE DONNÉES ?

Dans le contexte de la gestion des données, le terme « transparent » revêt une toute nouvelle signification. Dans de nombreux cas, « transparent » est défini comme étant « suffisamment clair pour permettre de voir à travers » ou « ouvert, clair ou facile à comprendre ». Dans le contexte de la gestion des données de création conceptuelle, le terme « transparent » a davantage la notion d'« invisible » à l'utilisateur, fonctionnant efficacement en arrière-plan de l'application avec un minimum d'intervention de la part de celui-ci. La gestion des données est transparente lorsque les utilisateurs n'ont que très peu d'interaction avec le système de gestion des données, ce qui permet aux concepteurs de porter entièrement leur attention et leur concentration sur le développement d'idées et de concepts de produits innovants.

Capture et gestion intégrées de toutes les données

Pour qu'un système de gestion de données soit suffisamment transparent pour répondre aux besoins des concepteurs, il doit enregistrer et gérer de façon intégrée et automatique toutes les données de conception et les communications collaboratives. Le système doit être capable de capturer et de conserver l'ensemble des activités de création conceptuelle, y compris les esquisses, les modèles, les mises en plan, les exécutions de simulations, les marquages, les commentaires et les conversations, en enregistrant automatiquement tout le travail réalisé à l'issue d'une session de conception, sans aucune intervention de la part du concepteur. Au lieu de manipuler séparément tous les différents types de données pouvant être utilisés dans un espace de création conceptuelle collaboratif, le système doit gérer de façon intégrée toutes les données conceptuelles au niveau global du projet.

Un système discret, quasi-indétectable par les utilisateurs

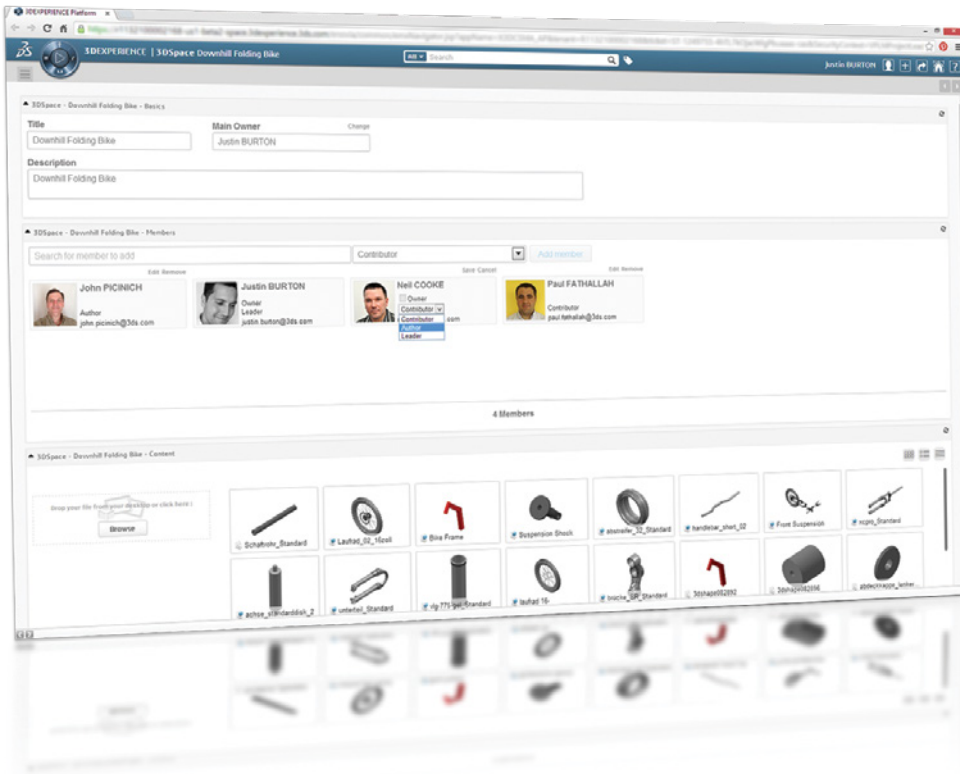
Un système de gestion transparente des données doit être entièrement discret et quasiment indétectable par les concepteurs. Tel un appareil d'enregistrement, il doit fonctionner en capturant les activités de création conceptuelle intéressantes, qui sont enregistrées, étiquetées et indexées afin de pouvoir être utilisées ultérieurement, tout en restant totalement imperceptible par l'utilisateur. Les concepteurs ne doivent pas avoir à se soucier d'activer leur système de gestion de données ou d'archiver ou d'extraire leurs modèles. Le système de gestion de données doit démarrer automatiquement à la création d'un nouveau modèle de concept ; la recherche et l'ouverture d'un modèle existant doivent être les seules actions indiquant la présence du système.

Partie intégrante de l'application de modélisation

Pour être complètement transparente, la gestion des données doit faire partie intégrante de l'application de modélisation utilisée dans le processus de création conceptuelle, au lieu de fonctionner dans un programme séparé. Le concepteur ne doit pas avoir à faire la navette entre différentes applications ou à quitter son environnement de modélisation pour accéder à son travail ou l'enregistrer. Il est préférable qu'un système de gestion transparente des données soit intégré directement à la plate-forme de développement du concepteur, de sorte que lorsque celui-ci clique sur le bouton « Enregistrer », toutes les différentes fonctions de gestion de données s'exécutent en arrière-plan, sans interrompre son travail de modélisation ni le rediriger vers une autre fenêtre ou application.

Fonctions de recherche faciles et rapides

Si la plupart des opérations d'un système de gestion des données doivent être transparentes, les concepteurs doivent néanmoins pouvoir accéder aux données associées aux projets en cours et passés. Etant donné que ces fichiers résident dans le cloud plutôt que sur des lecteurs locaux et/ou réseau, les concepteurs et les ingénieurs ont besoin de fonctions de recherche rapides, fiables et intuitives pour retrouver des projets spécifiques et y accéder. Un système de gestion transparente de données doit offrir des fonctions d'étiquetage, de filtrage et d'indexation implicites et explicites de sorte que non seulement les concepteurs, mais aussi leur groupe de collaborateurs désignés, puissent rechercher, localiser et ouvrir rapidement différents fichiers de données de conception, en saisissant simplement un terme de recherche et en utilisant des filtres d'étiquetage pour accéder aux données indexées.



Accessible en permanence

Lorsque la gestion des données devient transparente, l'accès aux données se généralise et permet aux concepteurs et à leurs collaborateurs d'accéder aux données de conception et de les manipuler à tout moment, en tout lieu et sur n'importe quel appareil numérique. Peu importe que les membres d'une équipe de conception collaborative utilisent un poste de travail, un ordinateur portable, une tablette ou un smartphone pour manipuler ces données. La capacité de gérer en toute transparence les données de conception, qui sont accessibles dans le cloud de différentes façons et ce, par différents collaborateurs, est essentielle pour permettre l'adoption de nouveaux paradigmes de conception qui intègrent l'innovation sociale dans le développement de nouveaux concepts de produits.

Accès sécurisé et protégé

La gestion transparente des données ne signifie pas que les informations soient ouvertes et accessibles à tous. Il s'agit simplement de rendre ce processus invisible aux utilisateurs. Un système de gestion transparente des données doit être doté de contrôles de gestion des accès intégrés et d'une architecture sécurisée, basée sur le cloud, pour assurer la protection des précieuses données de création conceptuelle à l'aide des mêmes dispositifs de sécurité et de pare-feu que ceux actuellement fournis par le réseau privé des entreprises. La protection des données de création conceptuelle contre le piratage informatique est absolument cruciale pour sécuriser et protéger les idées et concepts innovants qui enrichissent la valeur de la propriété intellectuelle détenue par une société.

Aucune infrastructure requise

La gestion des données dans le cloud devient également transparente dans la mesure où cela élimine les frais d'achat, d'hébergement et de maintenance de matériels, solutions et équipements informatiques coûteux nécessaires à la prise en charge des infrastructures de gestion de données traditionnelles. Au lieu d'engager d'importantes dépenses en immobilisation pour répondre aux besoins de stockage, de mise en réseau et de sécurité de la plupart des solutions de gestion de données, les entreprises peuvent exploiter les capacités excédentaires du cloud pour gérer en toute transparence leurs données de création conceptuelle. En tirant parti des actifs basés sur le cloud et en offrant des niveaux de performance, de sécurité et de fiabilité comparables, les entreprises de développement de produits peuvent proposer un système de gestion de données transparent, efficace et plus économique, puisqu'il élimine les coûts d'infrastructure.

Administration et gestion simplifiées

Dans le domaine de la gestion des données, la notion de transparence s'étend également aux opérations de configuration, d'administration et de gestion du système. Un système de gestion transparente des données ne devrait pas nécessiter une cohorte de consultants ou de programmeurs pour le mettre en œuvre, ni un administrateur à temps plein pour le gérer. L'installation doit être un processus simple, rapide et totalement convivial, à la portée des concepteurs et des ingénieurs qui accéderont au système et l'utiliseront. La gestion de différents niveaux de droits d'accès à un espace de conception collaboratif doit être simple et directe. Une fois établie, la gestion des données de création conceptuelle générées dans l'environnement de modélisation collaboratif doit se dérouler en arrière-plan, dans le cloud, en sachant « se faire oublier » par les ingénieurs concepteurs.

SOLIDWORKS CONCEPTUAL DESIGNER - PLATE-FORME BASÉE SUR LE CLOUD, QUI INTÈGRE LA GESTION TRANSPARENTE DES DONNÉES DANS LE PROCESSUS DE CRÉATION CONCEPTUELLE

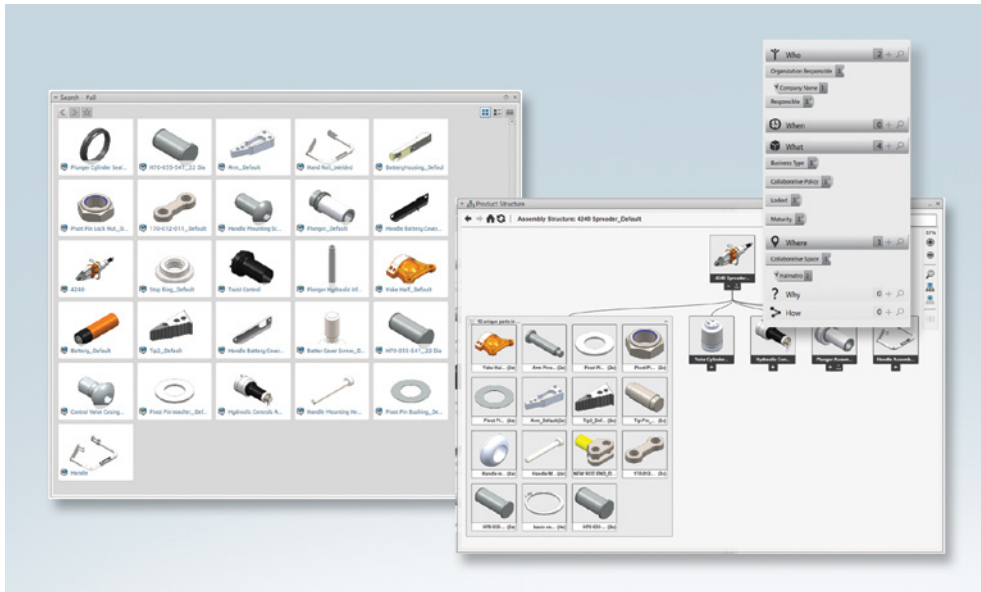
Dassault Systèmes répond à tous les besoins en matière de gestion transparente des données avec le lancement de SOLIDWORKS Conceptual Designer. Cet environnement de modélisation unique, flexible, basé sur le cloud, exploite la puissance de la plate-forme Dassault Systèmes **3DEXPERIENCE**® pour faciliter l'innovation dans le développement de nouveaux concepts grâce à l'intégration d'un système de gestion transparente des données. En libérant les créateurs de concepts des contraintes et désagréments associés aux méthodes de gestion de données habituelles, et en assurant la gestion des données liées aux activités de conception collaborative, cette nouvelle solution permet aux entreprises de mettre en place un environnement de développement qui permet aux concepteurs de porter toute leur attention sur la création de concepts innovants, avec une précision optimale, sans se préoccuper des tâches fastidieuses induites par la gestion des données.

Gestion transparente, intégrée et discrète dans le cloud

Les fonctions de gestion de données de SOLIDWORKS Conceptual Designer sont complètement transparentes, intégrées et cachées dans le cloud. Les concepteurs peuvent utiliser ce nouvel outil de modélisation pour créer des concepts de produits innovants sans avoir à se préoccuper de la gestion des données. Les seules tâches de gestion des données qu'ils doivent accomplir se limitent à inviter leurs clients, partenaires et collègues à rejoindre leur espace de travail collaboratif, à étiqueter les concepts au moyen de noms identifiables et à cliquer de temps à autre sur le bouton Enregistrer dans le tableau de bord 3D intuitif de la solution. L'application s'occupe du reste, c'est-à-dire de la capture, de l'archivage et de la gestion des précieuses informations de développement dans le cloud. En éliminant les contraintes associées à la gestion des données, SOLIDWORKS Conceptual Designer aide les concepteurs à se concentrer en priorité sur l'innovation.

Retrouver les données rapidement et facilement

SOLIDWORKS Conceptual Designer accélère et simplifie considérablement la recherche, la localisation et l'accès aux projets et données de création conceptuelle. En utilisant les fonctions intégrées d'étiquetage, de filtrage et d'indexation, la solution facilite à l'extrême la recherche et la localisation de créations conceptuelles actuelles et antérieures, épargnant ainsi aux concepteurs toutes les tracasseries associées aux systèmes de gestion de données traditionnels. Les utilisateurs peuvent filtrer les résultats et retrouver rapidement un projet donné au moyen de critères précis, comme la nature, l'emplacement, la date, l'objet et les modalités du projet. Outre l'accès aux données, SOLIDWORKS Conceptual Designer offre aux équipes ou aux communautés de conception élargies des fonctions de recherche calquées sur le modèle des navigateurs Web, qui permettent aux clients, collègues de travail et collaborateurs de disposer d'un accès fiable et immédiat aux données de création conceptuelle dont ils ont besoin.



Capter toutes les activités de la création conceptuelle

SOLIDWORKS Conceptual Designer automatise la gestion des données en capturant, en archivant et en gérant toutes les données de création, communications collaboratives et activités de création conceptuelle, sans nécessiter d'intervention à répétition des utilisateurs. Le système enregistre toutes les données, y compris les esquisses, les modèles, les mises en plan, les études de simulations, les marquages, les commentaires, les correspondances et les conversations, sans nécessiter d'intervention de la part des créateurs de concepts, si ce n'est de cliquer de temps à autre sur le bouton Enregistrer. La gestion automatique de tous les différents types de données pouvant être utilisés dans un espace de création conceptuelle collaboratif, notamment les apports précieux provenant de points de vue divers, constitue un avantage considérable pour le développement de concepts actuels et futurs.

L'accessibilité aux données favorise la collaboration

Au-delà de la gestion transparente des données de création conceptuelle, SOLIDWORKS Conceptual Designer favorise une collaboration sans frontières en offrant un accès flexible aux données 24 heures sur 24, sept jours sur sept, sur tout appareil numérique équipé d'un navigateur. En permettant aux concepteurs d'ouvrir l'accès aux données de création conceptuelle aux clients, aux distributeurs et à d'autres collaborateurs à tout moment, en tout lieu et sur n'importe quel appareil numérique (postes de travail, ordinateurs portables, tablettes et smartphones), la productivité est améliorée et le processus de développement de nouveaux concepts bénéficie de l'innovation sociale. Dans le même temps, les fonctions intégrées de gestion des données de la solution capturent automatiquement l'ensemble des échanges et des informations issus de cette collaboration à des fins d'utilisation ultérieure.

Stockage sécurisé dans le cloud

En utilisant SOLIDWORKS Conceptual Designer, les entreprises peuvent tirer parti du stockage et de la gestion sécurisés des données de création conceptuelle dans le cloud, et éviter ainsi les coûts d'infrastructure inéluctablement associés aux systèmes de gestion de données traditionnels. Pourquoi acheter du matériel, des logiciels et des équipements informatiques pour prendre en charge la gestion, le stockage, la mise en réseau et la sécurité des données, alors que le cloud leur permet de tirer parti de leurs actifs existants ? En éliminant entièrement les coûts d'infrastructure, SOLIDWORKS Conceptual Designer permet aux entreprises de développer de produits d'améliorer leurs performances, la sécurité et l'accessibilité à un coût considérablement réduit en tirant parti de sa gestion des données basée sur le cloud.

Utilisation et gestion simplifiées

Avec SOLIDWORKS Conceptual Designer, la gestion transparente des données devient facile à mettre en œuvre, à administrer et à gérer, sans nécessiter de formation, de configuration ou d'infrastructure particulière. Par exemple, configurer la gestion de données d'un espace de travail collaboratif se limite à inviter d'autres intervenants à rejoindre la communauté de conception virtuelle et à établir des droits d'accès pour chaque membre de l'équipe. Les concepteurs peuvent accorder les droits d'accès suivants : collaborateur, qui peut afficher le contenu et commenter ; auteur, qui peut créer et modifier le contenu et commenter ; leader, qui peut créer, modifier et gérer le contenu et commenter ; et propriétaire, qui gère l'espace de collaboration dans son intégralité. Ces niveaux d'autorisation d'accès peuvent être ajustés en fonction de l'espace de collaboration et du projet, offrant ainsi aux entreprises la flexibilité dont ils ont besoin pour faire intervenir les collaborateurs les plus pertinents dans le développement d'idées et de concepts spécifiques.

Gestion des données protégée

En utilisant SOLIDWORKS Conceptual Designer, les entreprises peuvent éliminer les contraintes liées à la gestion traditionnelle des données tout en profitant du même niveau de protection et de contrôle des données. Grâce aux contrôles de gestion des accès intégrés et à l'architecture sécurisée basée sur le cloud de la solution, les précieuses données de création conceptuelle et la propriété intellectuelle en constante évolution d'une entreprise seront protégées contre les pirates informatiques et les concurrents en employant les mêmes dispositifs de sécurité et de pare-feu que ceux actuellement utilisés. La seule différence réside dans le fonctionnement de SOLIDWORKS Conceptual Designer du point de vue de la sécurité des données, en ce sens où la solution utilise le cloud, au lieu d'un serveur ou d'un lecteur, pour stocker et gérer la gestion des données. Tous les autres mécanismes de protection et de contrôle des données demeurent quasiment inchangés.

SOLIDWORKS CONCEPTUAL DESIGNER GÈRE EN TOUTE TRANSPARENCE LES DONNÉES POUR VOUS PERMETTRE DE VOUS CONCENTRER SUR LA CRÉATION CONCEPTUELLE

L'intégration de la gestion transparente des données dans les activités de création conceptuelle peut aider les entreprises à stimuler avec plus d'efficacité et d'efficience l'innovation dans leur processus de développement de produits. En allégeant la tâche des créateurs de concepts, en intégrant les contributions des collaborateurs dans les données gérées et en conservant les informations relatives aux concepts innovants en vue de leur utilisation et de leur adaptation ultérieures, les entreprises peuvent tirer parti de fonctions de gestion transparente des données afin d'élargir l'éventail d'idées, d'apports et de sources d'inspiration qui auront un impact sur la création conceptuelle et engendreront des niveaux d'innovation accrus. SOLIDWORKS Conceptual Designer offre aux entreprises de développement de produits les avantages de la gestion transparente des données.

En libérant les créateurs de concepts des distractions inhérentes aux outils traditionnels de gestion des données et en incluant les apports des clients, distributeurs, collègues et autres collaborateurs dans l'ensemble des ressources de développement de concepts, SOLIDWORKS Conceptual Designer offre les fonctions de gestion transparente des données nécessaires à l'adoption d'un nouveau paradigme de création conceptuelle. S'appuyant sur la puissante plateforme Dassault Systèmes **3DEXPERIENCE**, SOLIDWORKS Conceptual Designer offre une formidable nouvelle approche de la création conceptuelle, qui intègre la gestion transparente des données et des communautés de conception connectées en réseaux sociaux dans un environnement de modélisation et d'évaluation de concepts unique, pouvant servir de catalyseur pour accroître l'innovation dans le processus de développement de nouveaux produits.

Pour en savoir plus sur la manière dont SOLIDWORKS Conceptual Designer peut vous aider à tirer parti de la gestion transparente des données pour stimuler la création conceptuelle, consultez le site www.solidworks.fr ou appelez le **+33 (0)1 61 62 35 10**.

Au service de 12 industries, la plate-forme **3DEXPERIENCE** dynamise nos applications de marque et propose une vaste gamme de solutions industrielles.

Dassault Systèmes, « l'entreprise **3DEXPERIENCE** », offre aux entreprises et aux particuliers les univers virtuels nécessaires à la conception d'innovations durables. Ses solutions leaders sur le marché transforment la façon dont les produits sont conçus, fabriqués et maintenus. Les solutions collaboratives de Dassault Systèmes permettent de promouvoir l'innovation sociale et offrent de nouvelles possibilités d'améliorer le monde réel grâce aux univers virtuels. Le groupe apporte de la valeur à plus de 190 000 clients issus de tous les secteurs, toutes tailles confondues, dans plus de 140 pays. Pour plus d'informations, consultez le site www.3ds.com/fr.



Siège social

Dassault Systèmes
10, rue Marcel Dassault
CS 40501
78946 Vélizy-Villacoublay
Cedex
France

Amériques

Dassault Systèmes
SolidWorks Corporation
175 Wlyman Street
Waltham, MA 02451 Etats-Unis
+1 781 810 5011
generalinfo@solidworks.com

Bureau français

+33 (0)1 61 62 35 10
infofrance@solidworks.com