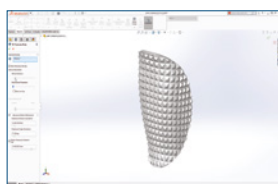




NOUVEAUTÉS DANS SOLIDWORKS 2019 : CAO 3D



1 NOUVELLES PERSPECTIVES DE CONCEPTION GRÂCE À LA MODÉLISATION DU MAILLAGE

- Créez aisément des textures complexes en convertissant des apparences 2D en éléments géométriques 3D
- Utilisez des fichiers de maillage comme s'il s'agissait de solides grâce à la nouvelle option Segmenter le maillage
- Créez automatiquement des esquisses 2D à l'intersection d'une géométrie et d'un plan à l'aide de la commande Découpe

Avantages

Fonctionnalités pour la géométrie de maillage améliorées rationalisant la rétro-ingénierie et l'optimisation de la topologie

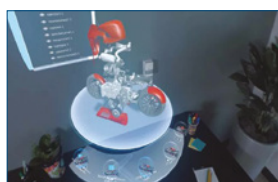


2 NOUVEAUX MODES D'INTERACTION AVEC SOLIDWORKS

- Prise en charge de l'outil Microsoft® Surface Dial à partir de Surface Studio
- Amélioration de la reconnaissance des mouvements de traçage d'esquisses, splines et rainures comprises
- Amélioration des mouvements en mode tactile, notamment pour copier, sélectionner, faire glisser et verrouiller la rotation en 3D
- Possibilité de personnaliser les onglets du volet des tâches

Avantages

Productivité accrue grâce à l'utilisation des périphériques d'interface les plus récents et de SOLIDWORKS

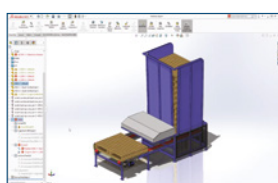


3 ENRICHISSEZ VOTRE EXPÉRIENCE SOLIDWORKS EN AR/VR

- Gomez la distance séparant SOLIDWORKS® de la réalité augmentée (AR) et de la réalité virtuelle (AV) en utilisant une nouvelle option d'exportation, intitulée Extended Reality (XR)
- Hausse spectaculaire de la fréquence d'images grâce à la prise en charge complète des derniers modèles de cartes graphiques

Avantages

Plus grande rapidité d'exécution et nouveaux modes d'interaction avec les données de CAO en AR/VR

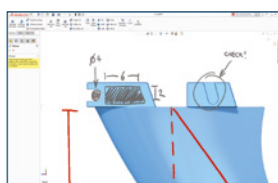


4 UNE PLUS GRANDE RAPIDITÉ DE CRÉATION ET D'UTILISATION DES ASSEMBLAGES VOLUMINEUX

- Création d'assemblages en mode Gestion des grandes conceptions
- L'amélioration de l'outil Defeature offre un contrôle accru et une meilleure utilisation en matière de propriété intellectuelle
- La commande d'enregistrement de l'assemblage en tant que pièce à corps multiples présente davantage d'options et de contrôle
- Verrouillage automatique de la rotation pour les visseries Toolbox

Avantages

Gains de performances considérables et optimisation du workflow relatif aux assemblages complexes



5 UNE COLLABORATION PLUS CLAIRE ET RAPIDE

- Nouvelles options d'exportation pour le secteur AIC (architecture, ingénierie et construction) et prise en charge des importations IFC par 3D Interconnect
- Marquage 3D disponible pour les pièces et assemblages (mode Crayon/Tactile également activé)
- Prise en charge des formats d'exportation .mp4, .flv, .mkv, .png et .jpg pour les animations

Avantages

De nouvelles options d'importation et d'exportation simplifient la collaboration

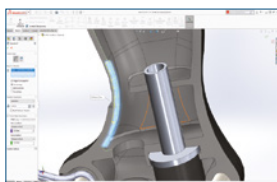


6 AMÉLIORATION DES FONCTIONNALITÉS D'EDRAWINGS

- Fonctions de mesure, de marquage et d'éclatement désormais disponibles dans eDrawings Viewer
- Prise en charge de nouveaux formats de visualisation : JT, Parasolid, NX et ACIS
- Enregistrement au format HTML 3D désormais disponible dans eDrawings® Professional pour un partage via le navigateur et le mode AR/VR

Avantages

Puissantes nouvelles fonctionnalités de partage de données SOLIDWORKS et d'affichage d'autres formats

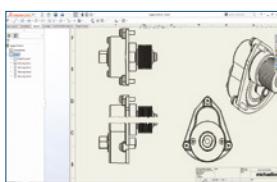


7 PUISSANTS NOUVEAUX OUTILS POUR LA MODÉLISATION DE PIÈCES

- Création de congés et chanfreins partiels
- Détection d'interférences dans les pièces à corps multiples
- Insertion simplifiée d'une pièce dotée d'une configuration spécifique
- Matériaux et paramètres de tôlerie liés dans l'environnement de tôlerie

Avantages

Fonctionnalités supplémentaires boostant plus que jamais la puissance de modélisation de pièces SOLIDWORKS



8 DAVANTAGE DE FLEXIBILITÉ ET DE CONTRÔLE DANS LES MISES EN PLAN

- Option de vues en coupe supprimées permettant d'afficher des tranches du modèle aux emplacements sélectionnés
- Indicateur d'avancement d'ouverture de mise en plan
- Modification de l'épaisseur de la bordure des cellules
- Personnalisation des balises, des numéros et de l'ordre des tables de perçages

Avantages

Nouvelles fonctionnalités de création de vues et contrôle accru pour des mises en plan impeccables

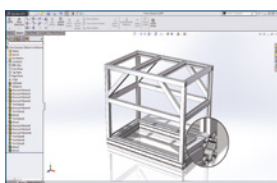


9 ANNOTATIONS 3D APPLICABLES PARTOUT

- DimXpert s'appelle désormais MBD Dimension
- MBD Dimension est disponible pour les assemblages dans SOLIDWORKS Standard et versions supérieures
- Migration des annotations des pièces sources vers les pièces dérivées et symétriques
- Prise en charge MBD pour les notes, tables et lignes de pliage de tôlerie

Avantages

Accélération des processus en aval grâce aux cotations et tolérances 3D



10 UNE CRÉATION PLUS EFFICACE DES CONSTRUCTIONS SOUDÉES

- Positionnement facile de l'esquisse de profil de construction soudée
- Amélioration du traitement de coins
- Modification de plusieurs profils structurels à la fois

Avantages

Productivité accrue lors de l'utilisation de sections structurelles

Au service de 12 industries, la plate-forme **3DEXPERIENCE** dynamise nos applications de marque et propose une vaste gamme de solutions industrielles.

Dassault Systèmes, « l'entreprise **3DEXPERIENCE** », offre aux entreprises et aux particuliers les univers virtuels nécessaires à la conception d'innovations durables. Ses solutions leaders sur le marché transforment la façon dont les produits sont conçus, fabriqués et maintenus. Les solutions collaboratives de Dassault Systèmes permettent de promouvoir l'innovation sociale et offrent de nouvelles possibilités d'améliorer le monde réel grâce aux univers virtuels. Le groupe apporte de la valeur à plus de 220 000 clients issus de tous les secteurs, toutes tailles confondues, dans plus de 140 pays. Pour plus d'informations, consultez le site www.3ds.com/fr.



Solidxperts

SolidXperts (Montréal)
2650 ave. Marie Curie O.
Saint-Laurent (Qc) H4S 2C3
Canada

SolidXperts (Québec)
1173 boul. Charest O. #350
Ville de Québec (Qc) G1N 2C9
Canada

SolidXperts (Nashua)
98 Spit Brook Road, Suite #102
Nashua, NH 03062
United States

DASSAULT SYSTEMES | The **3DEXPERIENCE**® Company

Tél.: +1 (877) 876-5439
Télex: +1 (877) 876-5431

Courriel : info@solidxperts.com
Site Web : www.solidxperts.com

Soutien : +1 (844) 876-5438